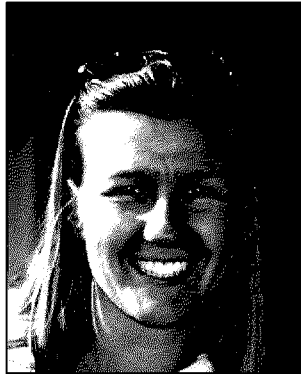


ON AIR GIÀ DA INIZIO MAGGIO SU TV, RADIO, INTERNET. AFFISSIONI STATICHE E DINAMICHE NELLE PRINCIPALI CITTÀ ITALIANE

Rainbow MagicLand accende la magia con lo spot di Kastner & Partners

E' partita il 1° maggio sulle principali emittenti televisive italiane digitali e satellitari (Mediaset, Sky, canali tematici) lo spot che in 30" dipinge Roma con i colori dell'arcobaleno partendo dai principali simboli della città come il Colosseo, San Pietro e Castel Sant'Angelo, per innalzarsi al cielo in un maestoso arco alla cui estremità, così come narra la leggenda, si trova un tesoro: il parco divertimenti **Rainbow MagicLand**, che aprirà i battenti il prossimo 26 maggio. Tra qualche giorno partirà la campagna di affissioni dinamiche e statiche a Roma e nel Lazio, a Napoli e in Campania, Firenze, Bologna e Milano, mentre dal 15 maggio sarà il turno di radio e internet. Il concept della campagna intende trasmettere la caratteristica che contraddistingue Rainbow MagicLand dagli altri parchi: la magia. Lo spettatore è avvolto da un'atmosfera fantastica e onirica che rimanda proprio alla sensazione che l'ospite avrà entrando nel. "Il target della nostra campagna pubblicitaria - dichiara **Silvia Tracchi**, direttore marketing di **Alfa Park** - è eterogeneo. Parliamo ai bambini e alle loro famiglie, ma anche ai giovani coraggiosi che vogliono sperimentare emozioni adrenaliniche sulle innovative attrazioni presenti nel Parco. Per questo motivo abbiamo utilizzato tutti i canali di comunicazione disponibili puntando da un lato su fasce orarie televisive pomeridiane all'interno di programmi tv per bambini, dall'altro su radio a copertura nazionale e sui principali siti internet e social network. Non abbiamo dimenticato i media locali che daranno l'informazione a un pubblico che prevediamo essere il primo a visitare il parco proprio per vicinanza. Non sono state tralasciate attività di marketing non convenzionale che si manifesteranno a sorpresa in

giro per la capitale". Da metà maggio al via anche la campagna stampa. Il visual, coloratissimo, presenta tutta la magia di Rainbow MagicLand che scaturisce dal simbolo della Capitale per eccellenza: il Colosseo. Per lo spot televisivo l'agenzia è **Kastner & Partners** e la casa di produzione è **Pandua**, mentre il sito internet è curato da **It's Comunicazione**. La pianificazione è curata da **Zenith Optimedia**.



SILVIA TRACCHI

